

L'INFO

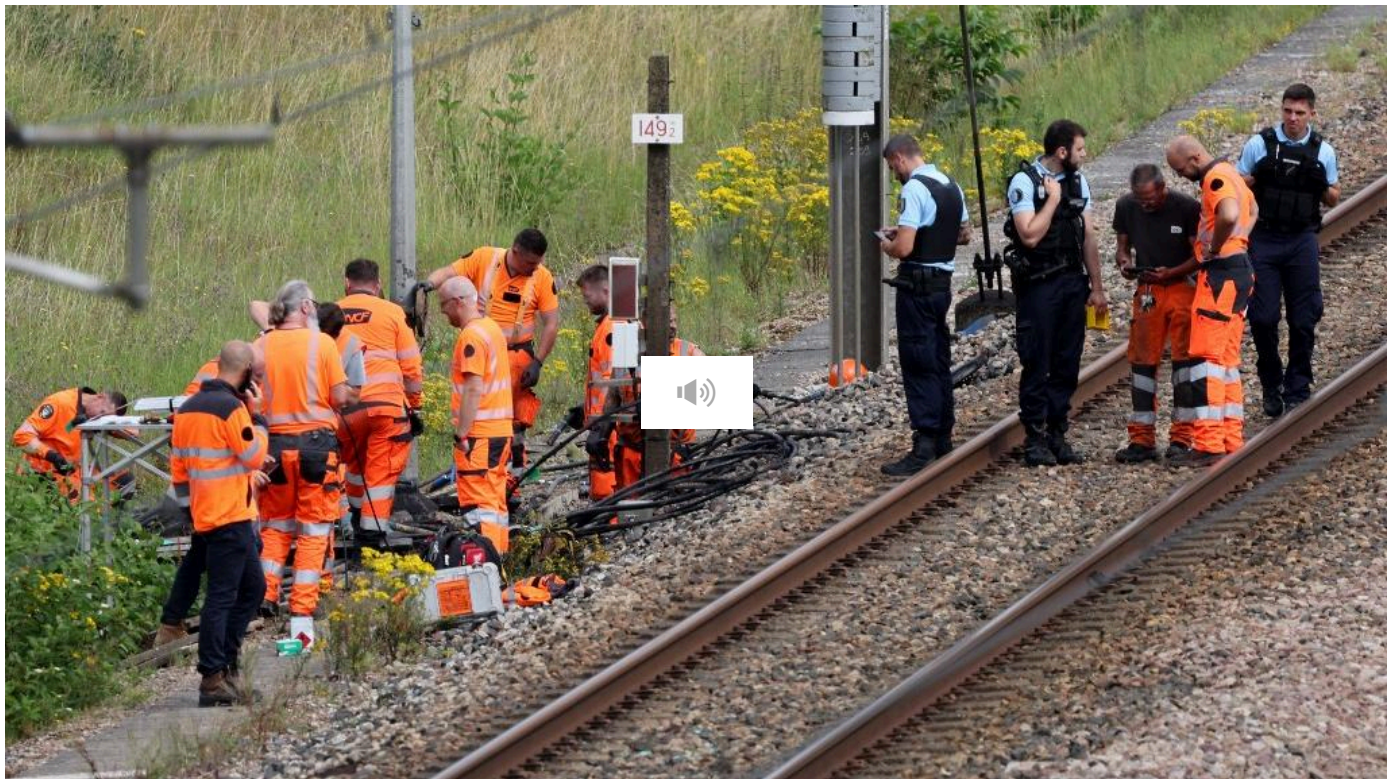
TV ▾ RADIO ▾ GAZA UKRAINE ELECTION USA SUISSE ▾ MONDE

SOCIÉTÉ ENVIRONNEMENT ECO PLUS ▾

Monde Modifié à 11:01

[Partager](#)

L'enquête se poursuit en France après une attaque "bien préparée" contre le réseau TGV, toujours perturbé



Le trafic ferroviaire encore perturbé après des sabotages en France, l'enquête se poursuit / Le Journal de 7h / 1 min. / aujourd'hui à 07:02

Le trafic des trains SNCF reste perturbé en France en ce début de week-end de chassé-croisé estival au lendemain d'une attaque "massive" et "bien préparée"

contre le réseau TGV, qui pour l'heure n'a pas encore été revendiquée.

La situation s'améliore, mais le trafic ferroviaire restera perturbé samedi. Sept TGV sur 10 en moyenne circuleront samedi sur les axes Nord, Bretagne et Sud-Ouest, avec des retards moyens de 1 à 2 heures, a annoncé samedi matin la SNCF, qui prévoit un trafic toujours perturbé "sur l'axe nord" mais des améliorations sur l'axe Atlantique.

"Sur la LGV Est, les circulations ont repris normalement ce matin à 6h30", dit encore la SNCF, qui précise que ses agents "ont travaillé toute la nuit dans des conditions difficiles sous la pluie pour permettre une amélioration des circulations TGV".

Sabotages

Dans la nuit de jeudi à vendredi, des câbles de fibre optique passant à proximité des voies et garantissant la transmission d'informations de sécurité pour les conducteurs (feux rouges, aiguillages...) ont été coupés et incendiés à divers endroits du réseau.

>> [Relire : Le trafic de TGV en France commence à reprendre après des perturbations liées à des "actes de malveillance"](#)

Les incendies volontaires ont touché des postes d'aiguillage à Courtalain (LGV Atlantique), Croisilles (LGV Nord) et Pagny-Sur-Moselle (LGV Est).

Un acte de malveillance a en revanche été déjoué sur la LGV Sud-Est, à Vergigny (Yonne), par des cheminots qui menaient des opérations d'entretien pendant la nuit, selon le PDG de la SNCF Jean-Pierre Farandou.

Des sabotages similaires avaient eu lieu l'an dernier en Allemagne, ou sur la LGV Est, en janvier 2023.

Sur le terrain, les cheminots sont mobilisés pour remettre les installations en état, un travail difficile et exigeant vu les centaines de câbles à remplacer et vérifier.

Plus de 50 enquêteurs

Une opération "bien préparée", organisée par une "même structure", a indiqué une source proche de l'enquête. Pour l'heure, aucune revendication n'a été reçue, a précisé une source proche du dossier.

Une enquête a été ouverte par le parquet de Paris pour détérioration de bien de nature à porter atteinte aux intérêts fondamentaux de la Nation, atteintes à un système de traitement automatisé de données en bande organisée et association de malfaiteurs.

Les investigations mobilisent plus de cinquante enquêteurs de la gendarmerie, selon une autre source proche du dossier. Des prélèvements effectués sur les différents lieux ont été envoyés aux experts de l'Institut de recherche criminelle de la gendarmerie nationale (IRCGN) être analysés en urgence, a-t-on indiqué de même source.



Les vacanciers visés

L'attaque est survenue à quelques heures seulement de la cérémonie d'ouverture des Jeux olympiques 2024 à Paris, alors que de nombreux voyageurs avaient prévu de rallier la capitale, suscitant une pagaille monstre dans les gares vendredi au petit matin, entre incompréhension et système D.


"Les gens qui sont les plus touchés aujourd'hui, ce sont les 800'000 voyageurs prévus ce week-end, qui doivent rejoindre leurs lieux de vacances. C'est plutôt le grand chassé-croisé des vacances qui est visé plus que les JO spécifiquement", avait avancé vendredi le miniprout délégué aux Transports Patrice Vergriete.

La circulation routière a d'ailleurs été très dense vendredi pour le chassé-croisé du dernier week-end de juillet, selon Bison Futé.

afp/lan


Publié à 08:40 - Modifié à 11:01

À consulter également

 Sabotage sur le réseau de TGV, seul l'axe sud-est vers la Suisse est préservé

Sabotage sur le réseau de TGV, seul l'axe sud-est vers la Suisse est préservé

19h30
Hier à 19:30

 Le point sur les sabotages des lignes de TGV avec Raphaël Grand, correspondant de la RTS en France

Le point sur les sabotages des lignes de TGV avec Raphaël Grand, correspondant de la RTS en France

19h30
Hier à 19:30

[A propos](#)

[Contact](#)

[FAQ](#)

[Travailler à la RTS](#)

[S'abonner à nos newsletters](#)

[Assister à nos émissions](#)

[Visiter nos studios](#)

[Participer aux ateliers](#)

[Jouer aux concours](#)

[SSR Suisse Romande](#)

[Valeur Publique SSR](#)

[Communiqués de presse](#)

[Espace professionnel](#)

[RTS Fiction](#)

[Conditions générales](#)

[Charte de confidentialité](#)

[Gestion des cookies](#)

[Jurisprudence](#)

[Médiation](#)

[SRF](#) | [RSI](#) | [RTR](#) | [SWI](#) | [Play Suisse](#)

RTS Radio Télévision Suisse, succursale de la Société suisse de radiodiffusion et télévision