

L'incendie dans l'entreprise Bolloré Logistics près de Rouen est "circonscrit"

Grand-Couronne

De [France Bleu Normandie \(Seine-Maritime - Eure\)](#), [France Bleu](#)

Lundi 16 janvier 2023 à 18:39 - Mis à jour le mardi 17 janvier 2023 à 7:12



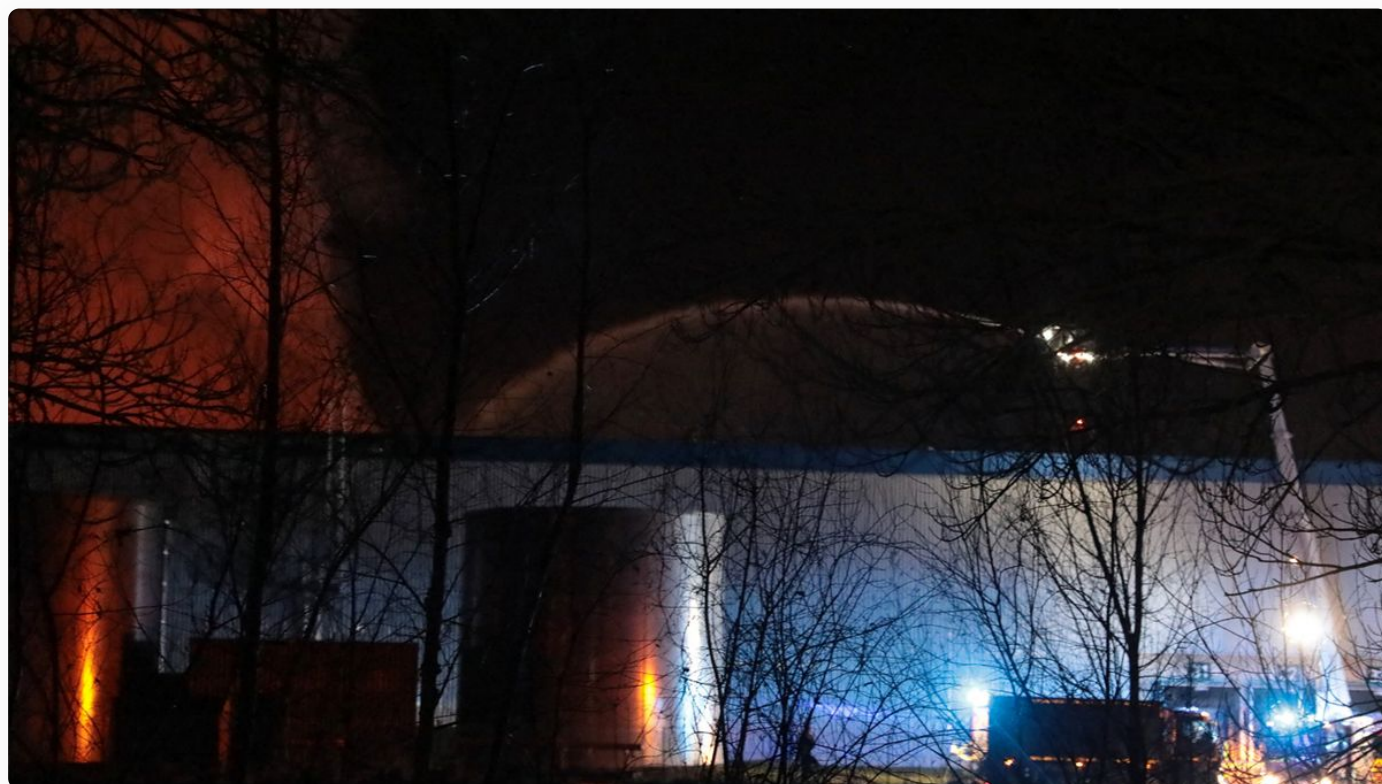
Regarder



Écouter



L'important incendie qui a débuté lundi après-midi dans l'entreprise Bolloré Logistics de Grand-Couronne est désormais circonscrit. Une batterie au lithium a pris feu. "S'agissant des fumées, les mesures ne font apparaître aucun élément particulier préoccupant", selon le préfet de la Seine-Maritime.



Incendie à l'entreprise Bolloré Logistics de Grand-Couronne le 16 janvier 2023. © AFP - Lou Benoist

L'essentiel

- L'incendie qui a débuté ce lundi vers 16h30 dans l'entreprise Bolloré Logistics de Grand-Couronne est désormais circonscrit, indique la préfecture.
- C'est une batterie au lithium qui a pris feu dans une cellule du bâtiment où étaient stockés *"environ 12 250 batteries ou éléments de batteries au lithium"* selon l'exploitant.
- Il ne s'agit pas d'un site Seveso mais d'un site *"à enregistrement"*.
- Le feu s'est propagé à un bâtiment attenant, appartenant à une autre société et qui contenait environ 70 000 pneus.
- Au plus fort de l'intervention, 137 sapeurs-pompiers et 60 engins ont été mobilisés sur place.
- *"S'agissant des fumées, les mesures ne font apparaître aucun élément particulier préoccupant"*, selon le préfet de la Seine-Maritime.
- Les opérations se poursuivent *"jusqu'à la complète extinction des foyers résiduels"*.

L'important incendie qui a débuté lundi après-midi dans l'entreprise Bolloré Logistics de Grand-Couronne (Seine-Maritime), boulevard de l'île aux Oiseaux, a été *"circonscrit"* vers 23h30, indique la préfecture dans un communiqué. Le feu est parti vers 16h30 d'une batterie au lithium dans une cellule de 6 000 mètres carrés du bâtiment. Le feu s'est ensuite propagé à une zone attenante de la société Distri Cash accessoires qui contenait environ 70 000 pneus.

Pour afficher ce contenu Twitter, vous devez accepter les cookies **Réseaux Sociaux**.

Ces cookies permettent de partager ou réagir directement sur les réseaux sociaux auxquels vous êtes connectés ou d'intégrer du contenu initialement posté sur ces réseaux sociaux. Ils permettent aussi aux réseaux sociaux d'utiliser vos visites sur nos sites et applications à des fins de personnalisation et de ciblage publicitaire.

J'autorise

[Gérer mes choix](#)

"Aucun risque particulier n'a été identifié"

Les mesures de qualité de l'air effectuées près de l'incendie et au niveau des habitations à proximité *"ont montré une absence de concentrations significatives de substances dans l'air liées à l'incendie"*, écrit la préfecture. *"À ce stade, aucun risque particulier n'a été identifié. Les mesures et analyses complémentaires se poursuivent."* Les services de la préfecture précisent que *"la combustion du lithium entraîne un dégagement gazeux d'acide fluorhydrique dangereux en proximité du foyer mais qui ne s'est pas dispersé dans l'air à distance du sinistre. Afin de prévenir tout risque, les sapeurs-pompiers ont revêtu les équipements de sécurité nécessaires à leur protection dès le début de leur intervention."*

Pour afficher ce contenu Twitter, vous devez accepter les cookies **Réseaux Sociaux**.

Ces cookies permettent de partager ou réagir directement sur les réseaux sociaux auxquels vous êtes connectés ou d'intégrer du contenu initialement posté sur ces réseaux sociaux. Ils permettent aussi aux réseaux sociaux d'utiliser vos visites sur nos sites et applications à des fins de personnalisation et de ciblage publicitaire.

J'autorise

[Gérer mes choix](#)

Pour afficher ce contenu Twitter, vous devez accepter les cookies **Réseaux Sociaux**.

Ces cookies permettent de partager ou réagir directement sur les réseaux sociaux auxquels vous êtes connectés ou d'intégrer du contenu initialement posté sur ces réseaux sociaux. Ils permettent aussi aux réseaux sociaux d'utiliser vos visites sur nos sites et applications à des fins de personnalisation et de ciblage publicitaire.

J'autorise

[Gérer mes choix](#)

D'importants moyens mobilisés

Au total, 137 sapeurs-pompiers - dont des équipes spécialisées en risque chimique - et 60 engins ont été mobilisés. Ils ont utilisé "*des moyens d'alimentation hydraulique de grande puissance appuyés par des remorqueurs du port de Rouen*". Sur place, "*les opérations vont se poursuivre jusqu'à la complète extinction des foyers résiduels*", précise la préfecture.

Pour afficher ce contenu Twitter, vous devez accepter les cookies **Réseaux Sociaux**.

Ces cookies permettent de partager ou réagir directement sur les réseaux sociaux auxquels vous êtes connectés ou d'intégrer du contenu initialement posté sur ces réseaux sociaux. Ils permettent aussi aux réseaux sociaux d'utiliser vos visites sur nos sites et applications à des fins de personnalisation et de ciblage publicitaire.

J'autorise

[Gérer mes choix](#)

Durant l'intervention, un périmètre de sécurité a été mis en place. Des mesures ont eu lieu sur toute la commune *"pour connaître la toxicité des fumées"*, a indiqué Julie Lesage, la maire de Grand-Couronne. Elle a appelé à éviter le secteur et les pompiers conseillaient de rester chez soi.

Dans un point presse vers 20h20, le préfet de Seine-Maritime Pierre-André Durand précisait déjà : *"S'agissant des fumées, les mesures opérées par le SDIS ne font apparaître aucun élément particulier préoccupant. Il n'y a pas lieu de procéder ni à des évacuations ni à des confinements. Les maires à proximité du panache ont été informés."* Aucune victime n'a pour le moment été déclarée.

Pour afficher ce contenu Facebook, vous devez accepter les cookies **Réseaux Sociaux**.

Ces cookies permettent de partager ou réagir directement sur les réseaux sociaux auxquels vous êtes connectés ou d'intégrer du contenu initialement posté sur ces réseaux sociaux. Ils permettent aussi aux réseaux sociaux d'utiliser vos visites sur nos sites et applications à des fins de personnalisation et de ciblage publicitaire.

J'autorise

[Gérer mes choix](#)

"On est loin d'un site Seveso"

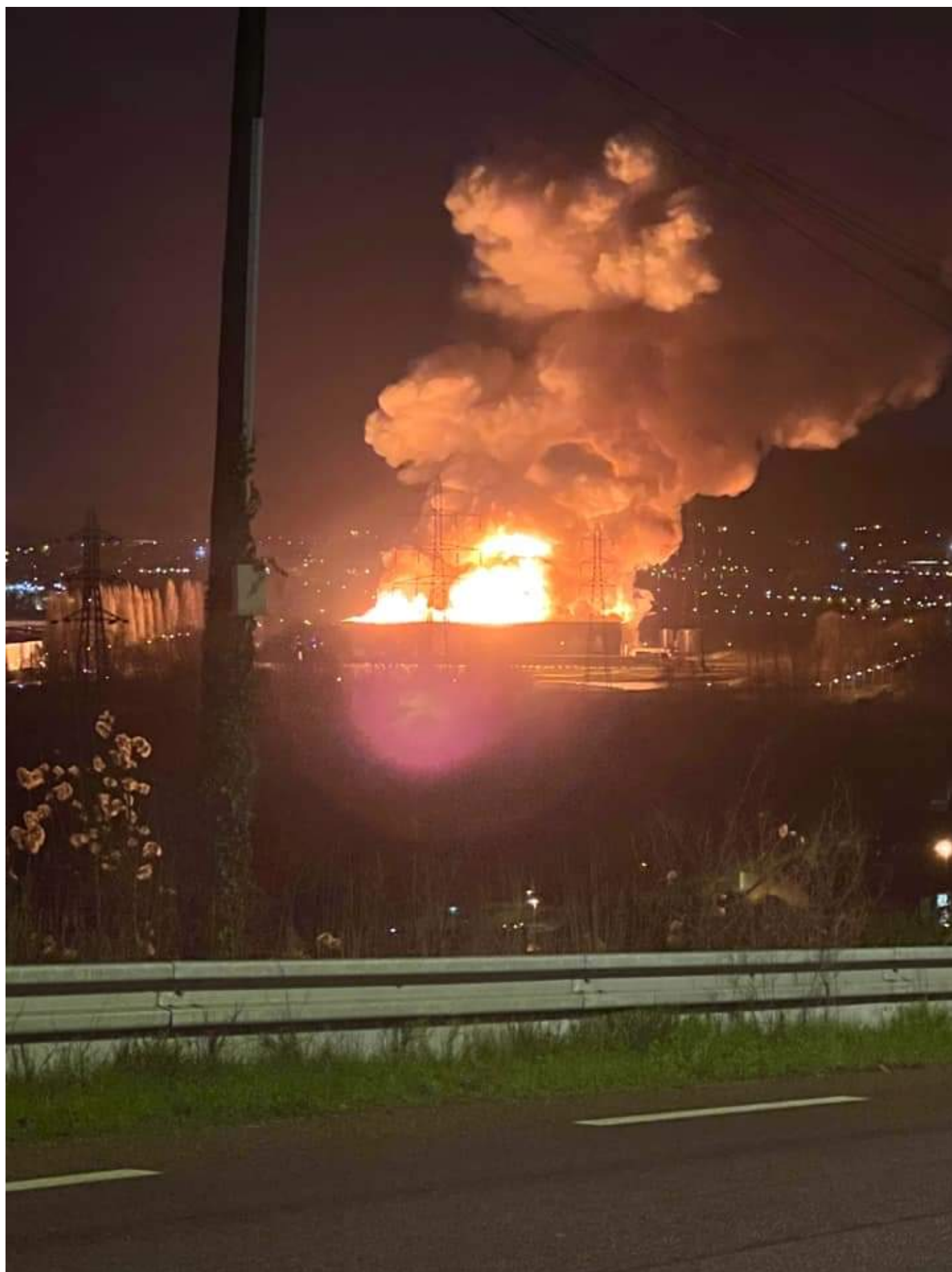
Contrairement à l'usine Lubrizol, il ne s'agit pas d'un site Seveso mais d'un site *"à enregistrement"*. L'entreprise Bolloré Logitics est un entrepôt classé à autorisation, dans lequel sont stockées des batteries au lithium et des pièces détachées automobiles incluant des pneus.

Contactée par France Bleu Normandie, la maire de Grand-Couronne a précisé que l'on *"est loin d'un site Seveso donc il faut se rassurer de ce côté-là même si c'est impressionnant"*. *"Ce sont*

des expositions du fait des matériaux stockés dans les hangars. C'est impressionnant c'est vraiment impressionnant, a dit l'élue. Tant qu'on les entendait les pompiers ne pouvaient pas intervenir sur place. Ils attendaient également un bateau pour amener l'eau directement sur le site et c'est en cours."



L'impressionnante explosion sur ces photos transmises par des auditeurs. - DR



L'impressionnante explosion sur ces photos transmises par des auditeurs. - DR

Des odeurs de brûlé aux alentours

Les changements de direction du vent peuvent conduire des habitants situés dans les communes environnantes à "*ressentir des odeurs de brûlé*", indique la préfecture de Seine-

Maritime.

Dans un communiqué, la préfecture de l'Eure précise de son côté que *"si des odeurs peuvent être perçues dans certains lieux du nord-est du département, les mesures atmosphériques réalisées par la cellule mobile du SDIS de l'Eure à Pont-de-l'Arche et Alizay n'ont rien détecté d'anormal"*.

"Pas d'information sur les causes de l'incendie" à ce stade

Contacté par l'AFP, le groupe Bolloré a indiqué avoir *"mis en place une cellule de crise en lien avec la préfecture"*, précisant qu'il n'avait *"pas d'information sur les causes de l'incendie"* à ce stade, ni sur l'ampleur des dégâts. Selon le prestataire logistique, l'entrepôt *"contenait des composants automobiles et des batteries au lithium. Le site est soumis à la réglementation sur le stockage de produits combustibles."*



Juliette Bourgault
France Bleu Azur

Accident

Incendie

Ma France : Économies d'énergie

Hausse généralisée du coût de la vie, risque de pénurie d'électricité ou de gaz, phénomènes climatiques extrêmes : ces crises bouleversent nos quotidiens, transforment nos modes de vie, nous poussent à dessiner les contours d'horizons nouveaux. Pour répondre à ces défis, France Bleu et Make.org lancent une grande consultation citoyenne autour des économies d'énergie. Prenez position sur ces solutions & proposez les vôtres !

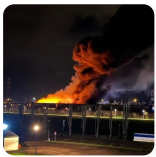
Pour afficher ce contenu Make org, vous devez accepter les cookies **Mesure d'audience**.

Ces cookies permettent d'obtenir des statistiques d'audience sur nos offres afin d'optimiser son ergonomie, sa navigation et ses contenus.

J'autorise

[Gérer mes choix](#)

Sur le même sujet



[Grand-Couronne](#)

Incendie chez Bolloré Logistics : "les nouvelles sont rassurantes", assure la maire de Grand-Couronne



[Grand-Couronne](#)

Incendie chez Bolloré Logistics à Grand-Couronne : la préfecture publie le détail des premières analyses



[Le Grand-Quevilly](#)

Grand-Quevilly : un incendie près de l'usine Lubrizol, sans risque de propagation selon les pompiers

Seine-Maritime : l'info en continu



19h14

VIDÉO - Incendie chez Bolloré Logistics à Grand-Couronne : les pompiers continuent d'arroser les points chauds

Votre radio locale



Actu, musique et bonne humeur...

Écoutez en direct la radio qui vous ressemble !

France Bleu Normandie (Seine-Maritime - Eure)

En direct : Le 6-9 France Bleu Normandie

Nous contacter



Vous avez une question, une remarque, **un témoignage ?**

Choisissez votre France Bleu



Contactez France Bleu

Newsletter



L'essentiel de l'information de votre France Bleu.

France Bleu Normandie (Seine-Maritime - Eure)



Saisissez votre adresse e-mail

En cliquant sur "M'abonner", j'accepte que les données recueillies par Radio France soient destinées à l'envoi par courrier électronique de contenus et d'informations relatifs aux programmes. **Plus d'informations.**

M'abonner

[^ Retour haut de page](#)



[Nous contacter](#)

[Nos fréquences](#)

[Les directs TV](#)

[Newsletter](#)

[Résultats élections](#)

[Désabonnement push web](#)

[Charte de modération](#)

[Émissions et podcasts](#)

[Application mobile](#)

[France Bleu sur les assistants vocaux](#)

[Plan du site](#)

Infos

Vie quotidienne

Les régions

Auvergne-Rhône-Alpes

Bourgogne-Franche-Comté

Bretagne

Centre-Val de Loire

Corse

Grand Est

Hauts-de-France

Île-de-France

Normandie

Nouvelle-Aquitaine

Occitanie

Pays de la Loire

Provence-Alpes-Côte d'Azur

Toute la France

Espace presse

Communiqués de presse

Dossier de presse

Contactez le service presse



Crédits

Gestion des cookies

Annonces

Mentions légales

ACPM

Médiatrice