



Frandroid

+ Suivre

Afficher le profil

Peugeot e-208 : coût de recharge et autonomie sur un long trajet de 850 km

Article de Bob Jouy • Hier à 19:03



3

La Peugeot e-208 fait partie des véhicules électriques les plus populaires en France, mais suffit-elle pour tailler la route en grands voyages ? C'est ce que nous allons voir dans ce dossier, qui va examiner la durée et les coûts de nos trajets de référence.



12

Peugeot e-208 : coût de recharge et autonomie sur un long trajet de 850 km
© Fournis par Frandroid

Le quotidien en véhicule électrique n'est nullement un problème pour celles et ceux qui ont une solution de charge à domicile. Toutefois, ces derniers ne sont pas épargnés par les difficultés liées aux grands voyages, et c'est justement ce sur quoi nous allons nous concentrer dans ce dossier.

Nous allons mettre à l'épreuve la [Peugeot e-208](#), qui est [fréquemment l'une des voitures électriques les plus populaires en France](#).

Nous reprenons les règles habituelles de cet exercice, à savoir : **le départ se fera à 100 % de batterie, l'arrivée à 20 % et le véhicule devra rouler aux vitesses limites**. Nous allons revenir sur les caractéristiques techniques de la Peugeot e-208, avant de les confronter à la réalité des grands trajets.

De cette manière, en la comparant avec les autres voitures qui ont déjà été examinées par nos soins, vous serez en mesure de déterminer celle qui vous permettra d'arriver à bon port à moindre coût, et le plus rapidement possible. Sans plus attendre, examinons comment se déroulent les grands trajets en Peugeot e-208.

Les caractéristiques de la Peugeot e-208

Récemment, [la Peugeot e-208 a vu son autonomie WLTP grimper à 400 kilomètres](#), grâce à une nouvelle batterie dont la capacité utile est de 48 kWh. Sur le papier, elle semble donc tout à fait capable de tailler la route, quitte à accepter de se recharger sur une borne de recharge rapide. À cet effet, la Peugeot e-208 est équipée d'un port Combo CCS qui lui assure de pouvoir se recharger sur l'ensemble des différents réseaux sur le trajet : [Ionity](#), [Fastned](#), [Totalenergies](#) ou encore les [Superchargeurs Tesla ouverts à tous](#).




[Peugeot e-208 : mais où sont donc passés les 400 km d'autonomie promis ?](#)
© Fournis par Frandroid

Bien entendu, la norme [WLTP](#) est inatteignable dans les conditions que nous imposons ici : il faut donc s'attendre à avoir une autonomie moindre, et à devoir se recharger plusieurs fois pour chaque grand trajet. Peugeot annonce environ 30 minutes de recharge pour atteindre 80 % de batterie, ce qui est dans la moyenne des véhicules électriques actuels.


Toutefois, avec une batterie relativement petite face aux autres voitures électriques que nous avons déjà considéré, il est très probable que la Peugeot e-208 soit en bas du tableau.

Comme à l'accoutumée, [A Better Route Planner](#) sera utilisé pour planifier les trajets, avec la consommation de référence par défaut pour la Peugeot e-208.

La planification des trajets

Pour mettre tous les véhicules sur un pied d'égalité, **nous démarrons les trajets à 100 % de batterie**, en considérant qu'il faut payer pour ce remplissage au prix moyen du kWh en France, situé à 0,17 euro aujourd'hui. Les 48 kWh représentent alors **8,20 euros** : nous prendrons en compte ce coût lors  faudra faire le bilan de chaque grand trajet.

Le premier grand trajet simulera des vacances d'été au départ d'Orléans et à destination d'Arcachon (530 kilomètres). Le trajet d'hiver, quant à lui, débutera à Caen et se terminera à Chamonix-Mont-Blanc (850 kilomètres).

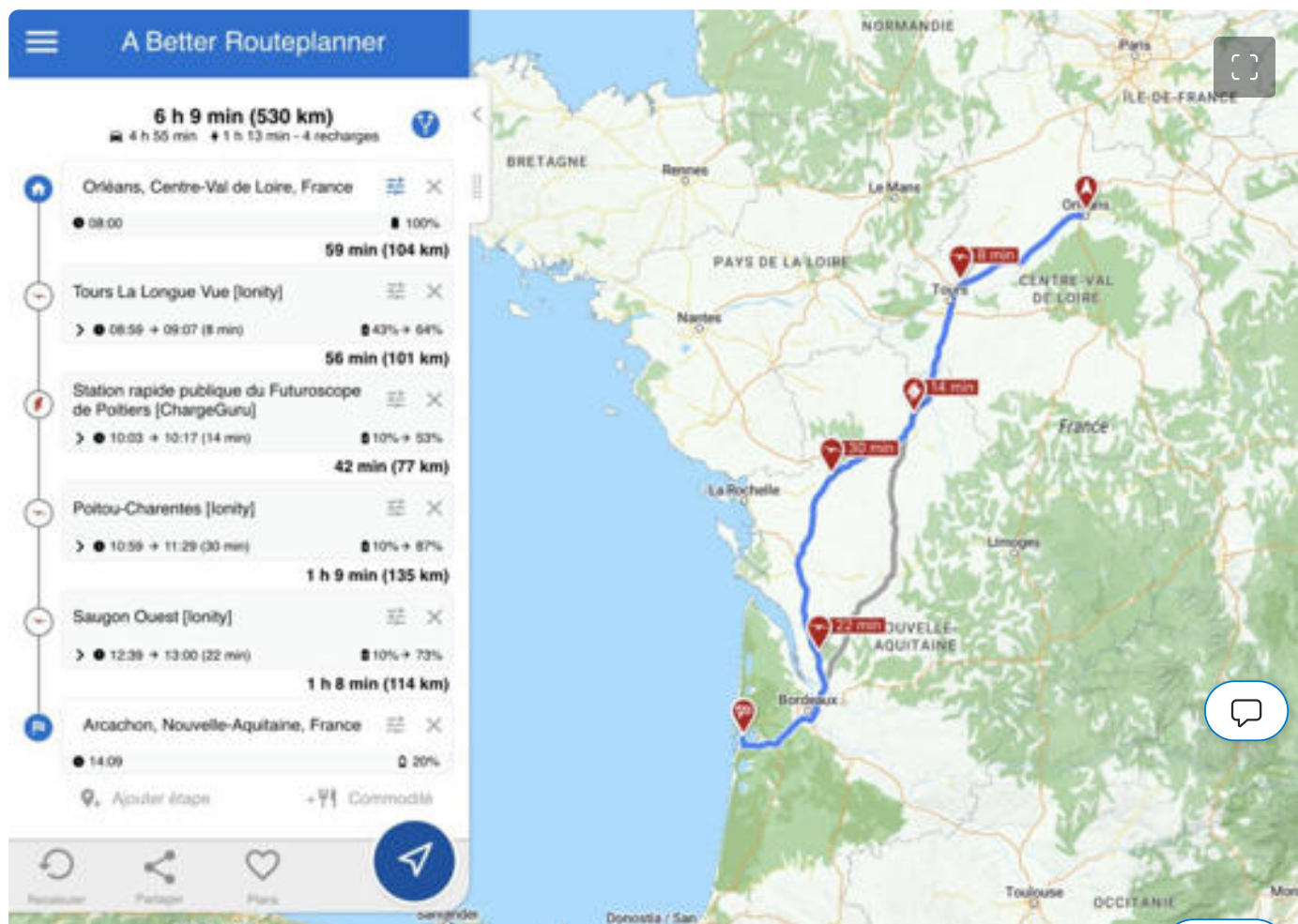
Pour le trajet d'été, les paramètres indiqués dans [A Better Route Planner](#) sont les suivants :  20 degrés Celsius en température extérieure, absence de vent, arrivée à une borne de recharge avec 10 % de batterie restante, et arrivée à destination à 20 %. Pour le trajet d'hiver, c'est sensiblement identique, mis à part la météo, où l'on a choisi une température de 0 degré Celsius.

Le bilan des différents trajets

Plus d'une heure de recharge pour parcourir 500 kilomètres

Si la densité de chargeurs rapides entre Orléans et Arcachon permet à la plupart des voitures électriques d'effectuer ce trajet sans encombre, il est tout de même nécessaire de **s'arrêter quatre fois en Peugeot e-208** pour respecter les consignes imposées selon [A Better Route Planner](#).

Au total, **une heure et treize minutes sont consacrées à la charge**, qui utilise à la fois le réseau Ionity et une borne de recharge publique située à proximité du Futuroscope.



Peugeot e-208 : coût de recharge et autonomie sur un long trajet de 850 km
© Fournis par Frandroid

12

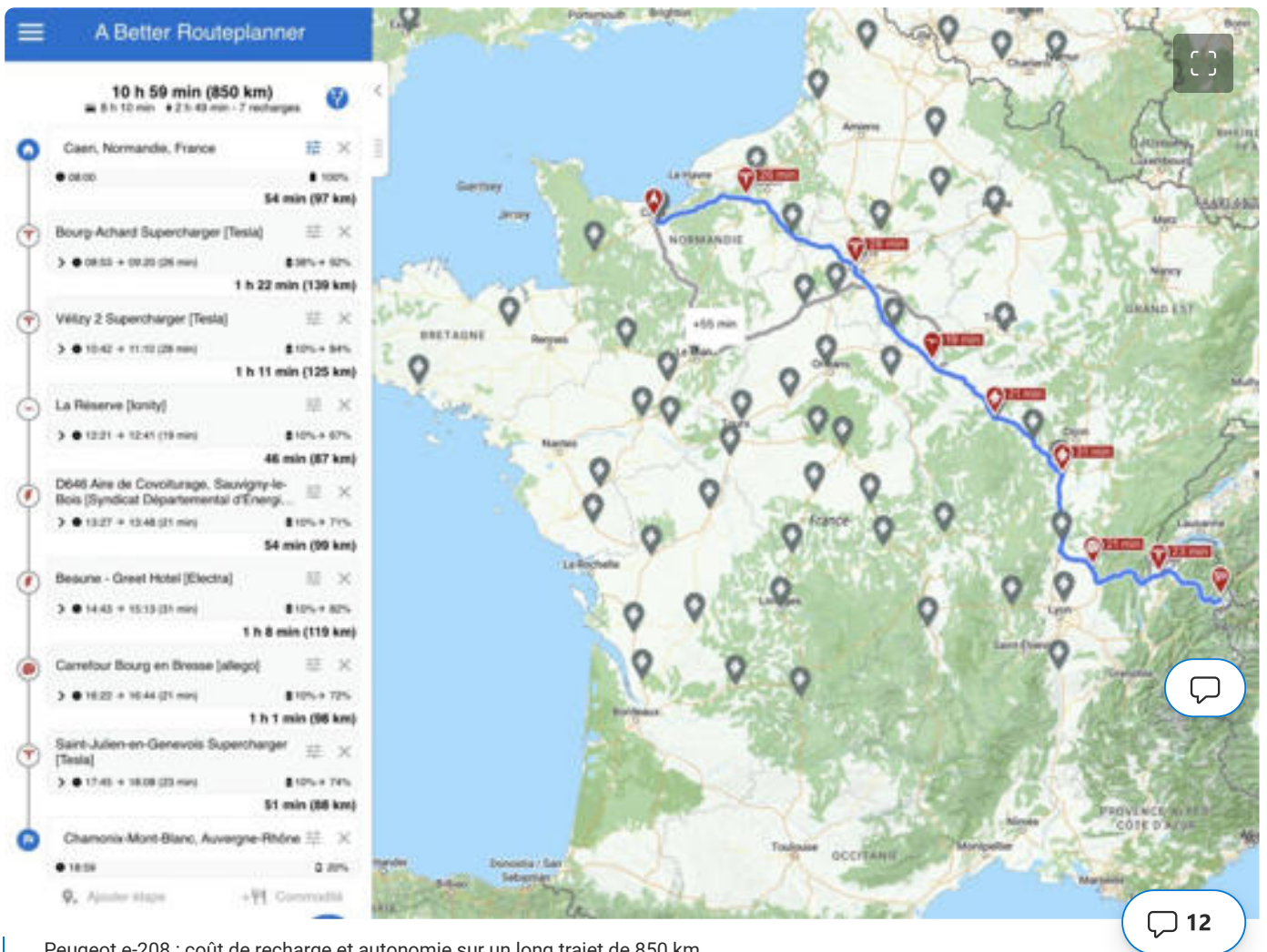
Ces quatre charges reviennent à 65 euros au tarif actuel de Ionity (0,69 euro le kilowattheure). En ajoutant le coût de la charge à domicile de départ, **nous arrivons à un total de 73 euros pour ce trajet estival.**

En terme de consommation moyenne, elle est estimée à 229 Wh/km, ce qui correspond à une autonomie de 209 kilomètres avec l'intégralité de la batterie, soit presque **la moitié de l'autonomie WLTP**. En effet, **la Peugeot e-208 est plutôt inefficace à haute vitesse**, ce qui la pénalise beaucoup ici.

20 à 30 minutes de recharge tous les 100 kilomètres en hiver

En hiver, c'est encore pire, puisque les arrêts sont situés tous les 100 kilomètres environ. Au total, **sept recharges semblent nécessaires pour rallier notre objectif en Haute-Savoie**, par une température extérieure de 0 degré.

Les différents réseaux de recharge disponibles le long du parcours sont bien utilisés lors de ce voyage, puisqu'en plus de Ionity et Tesla, nous retrouvons Electra et Allego pour nous permettre d'arriver à destination.



Peugeot e-208 : coût de recharge et autonomie sur un long trajet de 850 km
© Fournis par Frandroid

Au total, c'est **près de trois heures de charge** qu'il faut compter pour ce périple, avec une durée située entre 20 et 30 minutes pour chaque charge. Le coût de la charge rapide est cette fois de 1,60 euro

Microsoft Start

Se connecter

Rechercher sur le Web



Accueil

Actualité





Personnaliser

du soleil.

Consommation, coût de la recharge et autonomie

Nous récapitulons les coûts et les durées de charge (en incluant la recharge à domicile à 8,20 euros) dans le tableau ci-dessous. Vous pourrez visualiser au fur et à mesure de nos exemples là où se place le véhicule qui vous intéresse par rapport aux autres sur un trajet similaire.

Véhicule	Coût du trajet d'été	Temps de charge du trajet d'été	Durée totale du trajet d'été
----------	----------------------	---------------------------------	------------------------------

Tesla Model 3 Grande	31 - 45 €	13 - 25 min	4 h 56 min	
Autonomie				
Kia EV6 58 kWh	52 - 60 €	38 - 43 min	5 h 30 min	
BMW i4	48 - 58 €	22 - 37 min	5 h 11 min	
Hyundai Ioniq 5	72 €	36 min	5 h 16 min	
Mercedes-Benz EQS	44 €	14 min	4 h 48 min	
Tesla Model Y Propulsion	46 €	34 min	5 h 30 min	
MG MG4 64 kWh	66 €	49 min	5 h 39 min	
Renault Mégane e-tech EV60	67 €	56 min	5 h 40 min	
Kia EV6 77 kWh	56 €	26 min	5 h 07 min	
Hyundai Kona 64 kWh	61 €	58 min	5 h 47 min	
Peugeot e-208	73 €	1 h 13 min	6 h 09 min	
Véhicule	Coût du trajet d'hiver	Temps de charge du trajet d'hiver	Durée totale du trajet d'hiver	
Tesla Model 3 Propulsion	102 €	1 h 42 min	9 h 16 min	
Tesla Model 3 Grande	101,3 €	1 h 02 min	8 h 27 min	
Autonomie				
Kia EV6 58 kWh	120 €	1 h 54 min	9 h 59 min	
BMW i4	147 €	1 h 32 min	9 h 08 min	
Hyundai Ioniq 5	145 €	1 h 29 min	9 h 14 min	
Mercedes-Benz EQS	115 €	50 min	8 h 03 min	
Tesla Model Y Propulsion	120 €	1 h 46 min	9 h 42 min	 12
MG MG4	109 - 141 €	2 h 23 min	10 h 02 min	
Renault Mégane e-tech EV60	104 - 139 €	2 h 12 min	9 h 49 min	
Kia EV6 77 kWh	143 €	1 h 14 min	8 h 54 min	
Hyundai Kona 64 kWh	98 - 132 €	2 h 24 min	10 h 01 min	
Peugeot e-208	168 €	2 h 49 min	10 h 59 min	

Voyager en Peugeot e-208 n'est pas impossible, mais il faut vraiment le vouloir

Nous n'irions pas jusqu'à dire que ces trajets seraient un supplice en Peugeot e-208, mais force est de constater que la Française ne brille pas dans cet exercice, loin de là. Il est toutefois nécessaire de garder à l'esprit que **sa petite batterie comparée aux autres véhicules est bien un handicap** lors des grands voyages, en **plus de sa relative grosse consommation** sur autoroute.

Ainsi, **lors du trajet estival, le coût aux 100 kilomètres atteint 13,80 euros**, ce qui est pour le moment un record parmi les différents modèles qui se sont prêtés à l'exercice. Le coût de la charge rapide étant très élevé, plus un véhicule doit se charger sur la route, plus le coût va s'envoler : **la Peugeot e-208 n'est donc pas du tout économique lors des longs trajets.**



Peugeot e-208 : mais où sont donc passés les 400 km d'autonomie promis ?
© Fournis par Frandroid

12

Et si le trajet estival ne vous convainc pas sur le fait que la Peugeot e-208 n'est pas adaptée aux longs trajets, nul doute que le grand voyage en conditions hivernales le fera.

Avec un coût aux 100 kilomètres de 19,80 euros, traverser la France en Peugeot e-208 dans ces conditions devient presque un non-sens. À titre de comparaison, cela est 65 % plus élevé que la [Tesla Model 3](#), ou encore 40 % plus élevé que la [Kia EV6](#) 58 kWh.

Il convient alors de réfléchir sur l'intérêt de faire un tel trajet en Peugeot e-208. Quelques pistes d'optimisation existent bel et bien ([ralentir sa vitesse de croisière](#), ou privilégier des bornes de recharge moins onéreuses), mais la meilleure chose à faire est sans doute d'éviter l'autoroute, quitte à couper le trajet en deux avec une nuit de repos.

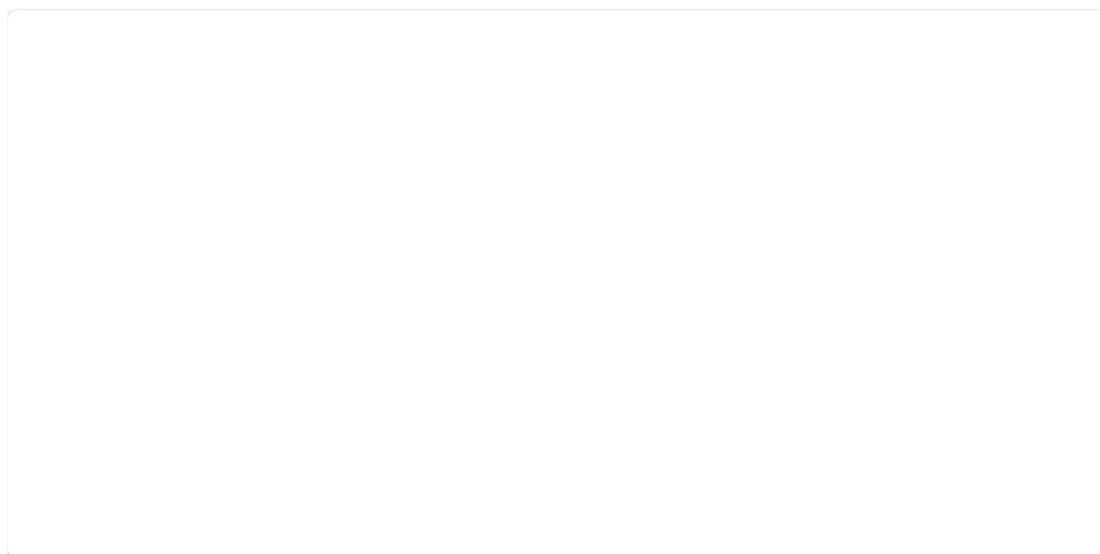
En effet, il existe de nombreux hôtels offrant une charge la nuit, ce qui peut faire baisser le coût du trajet au final si cela permet d'éviter plusieurs charges rapides. Enfin, nous rappelons que **cette série de grands voyages à pour objectif de comparer les différents véhicules sur cet exercice uniquement, ce qui met en avant les forces et les faiblesses de chacun.**

La Peugeot e-208 a bien trouvé son public en France, et **en tant que véhicule du quotidien, il reste très économique avec un coût aux 100 kilomètres inférieur à trois euros.** Par contre, attention aux grands trajets, où l'addition peut être très salée.

• À lire : [Voiture Électrique : les longs trajets sont-ils toujours plus Économiques ?](#)

Pour nous suivre, nous vous invitons à [télécharger notre application Android et iOS](#). Vous pourrez y lire nos articles, dossiers, et regarder nos dernières vidéos YouTube.

Autres articles recommandés



Challenges

Temps de charge de électriques : la gran de nombreux const

14  1



Business AM

Pourquoi les prix du pétrole sont en train de chuter, et pourquoi ça pourrait durer un moment ?

87  16 

Purebreak France

Une guerre interne éclate chez les Bleus ! La femme d'un joueur balance les dossiers en pleine...

Alors que l'Equipe de France est première
de son groupe à la Coupe du Monde 2022
au Qatar après ses victoires contre...



434  106 



Football 365

+ Suivre

Afficher le profil

France-Tunisie : c'est « scandaleux »

Article de Jacques Allicio • Il y a 1 h



 12 |

35

Les Bleus feront face à la Tunisie ce mercredi, ce qui n'est pas sans rappeler la rencontre amicale entre les deux nations en 2008 qui avait fait débat.





PANORAMIC_033225_0031
© Fournis par Football 365

Malgré la qualification d'ores et déjà assurée des *Bleus* pour les huitièmes de finale de la Coupe du monde au Qatar, leur prochain rendez-vous contre la Tunisie pourrait rouvrir d'anciennes blessures. En effet, à l'instar de l'Algérie, l'histoire qui unit la France et la Tunisie est tout aussi forte. Et pour la première rencontre entre ses deux nations au sein de cette compétition internationale, on peut s'attendre à beaucoup d'animosité au regard de leurs précédentes confrontations. Bien que l'on puisse s'attendre à voir Didier Deschamps faire tourner son effectif afin de ménager les éléments essentiels de son groupe, de l'autre côté Youssef Msakni et consorts, actuels derniers du groupe D avec 1 seul point en deux journées, sont dos au mur rendant de ce fait la victoire face aux Tricolores impérative pour espérer encore accéder au prochain tour.

Voir aussi : Manchester United prend une option sur une star du Mondial

Vidéo associée: Danemark-Tunisie : l'enthousiasme des supporters à Tunis

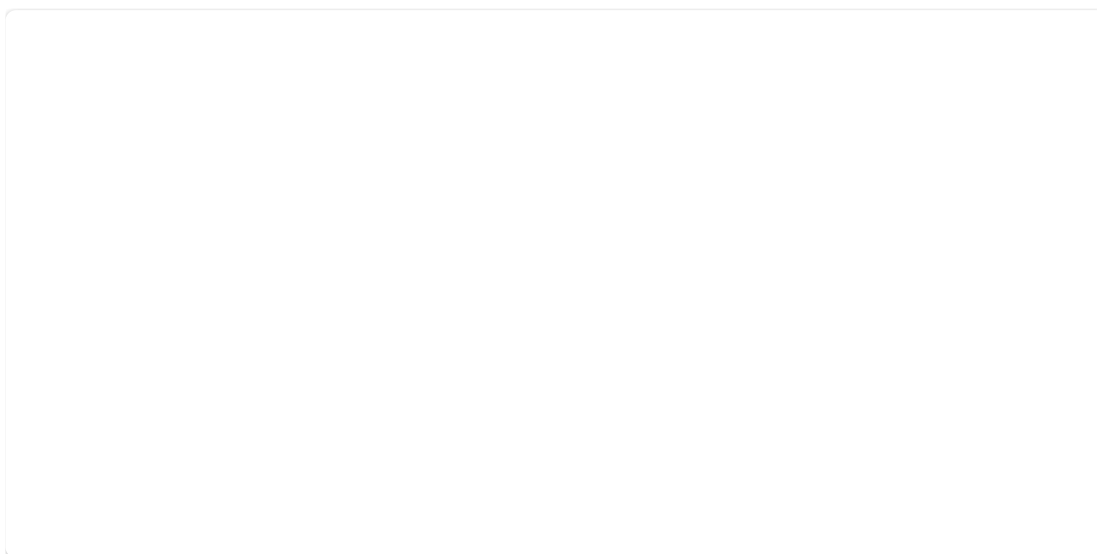
Le coup de gueule de Sarkozy

Par le passé, les *Bleus* avaient déjà affronté quatre fois l'équipe tunisienne (1978, 2002, 2008, 2010). Sur ces quatre rencontres, les doubles champions du monde étaient sortis victorieux deux fois et ont concédé deux matches nuls. Cependant, le choc de 2008 disputé au Stade de France reste le plus marquant, et ce, en raison des huées et sifflets pendant la Marseillaise et à l'encontre de l'international tricolore et franco-tunisien Hatem Ben Arfa. Ce qui n'a toutefois pas empêché les hommes de Raymond Domenech de l'emporter (3-1) grâce à un doublé de Thierry Henry et un but de Karim Benzema face à une seule réalisation d'Issam Jemâa côté tunisien.

Un fait suffisamment notable pour faire sortir de ses gonds le président de la République de l'époque Nicolas Sarkozy. Ce dernier qualifiant ces comportements de « *scandaleux* ». Suite à quoi, Jean-Pierre Escalettes le président de la fédération française de football, fut convoqué par l'Elysée, avant d'annoncer une prise de mesure drastique soit l'arrêt immédiat de la rencontre, l'évacuation des supporters et la suspension des rencontres amicales si un tel événement venait à se reproduire. De son côté, le ministre des Sports Bernard Laporte avait soumis l'idée de disputer les rencontres amicales entre la France et ses anciennes colonies du Maghreb « *chez eux, ou alors en province* » de préférence. Une mesure qui semble avoir été prise étant donné que l'équipe de France n'a à ce jour plus affronté une équipe du Maghreb autre part que sur ses terres, dont un dernier match amical contre les Aigles de Carthage en 2010 au stade olympique de Radès à Tunis.

Kylian Mbappé et les siens feront face au champion d'Afrique 2004 ce mercredi à l'Education City Stadium dès 16 heures. À noter que sur les 26 joueurs sélectionnés par Jalel Kadri pour participer au Mondial, 10 d'entre eux sont nés en France et sont issus de centre de formation de l'hexagone : Mouez Hassen, Wajdi Kechrida, Nader Ghandri, Dylan Bronn, Montassar Talbi, Ellyes Skhiri, Aissa Laidouni, Hannibal Mejbri, Naïm Sliti et Wahbi Khazri.

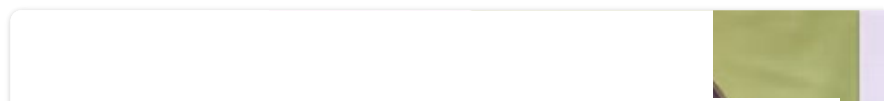
Autres articles recommandés



 Télé7 Jours

"Sournois et hypocrite"
un édito cinglant, M
Bouhafsi dénonce l.

21





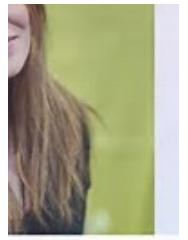
Laetitia Hallyday dévoile un étonnant secret sur son mariage avec Johnny : "Je n'ai jamais..."

1 ...

Fabienne Carat et son chéri Alain presque nus : photo intime pour célébrer un grand cap !

Fabienne Carat et son chéri Alain presque nus : photo intime pour célébrer un grand cap !

7 ...



Carat, experte
du Salon de l'Haute
Couture / Bestimag