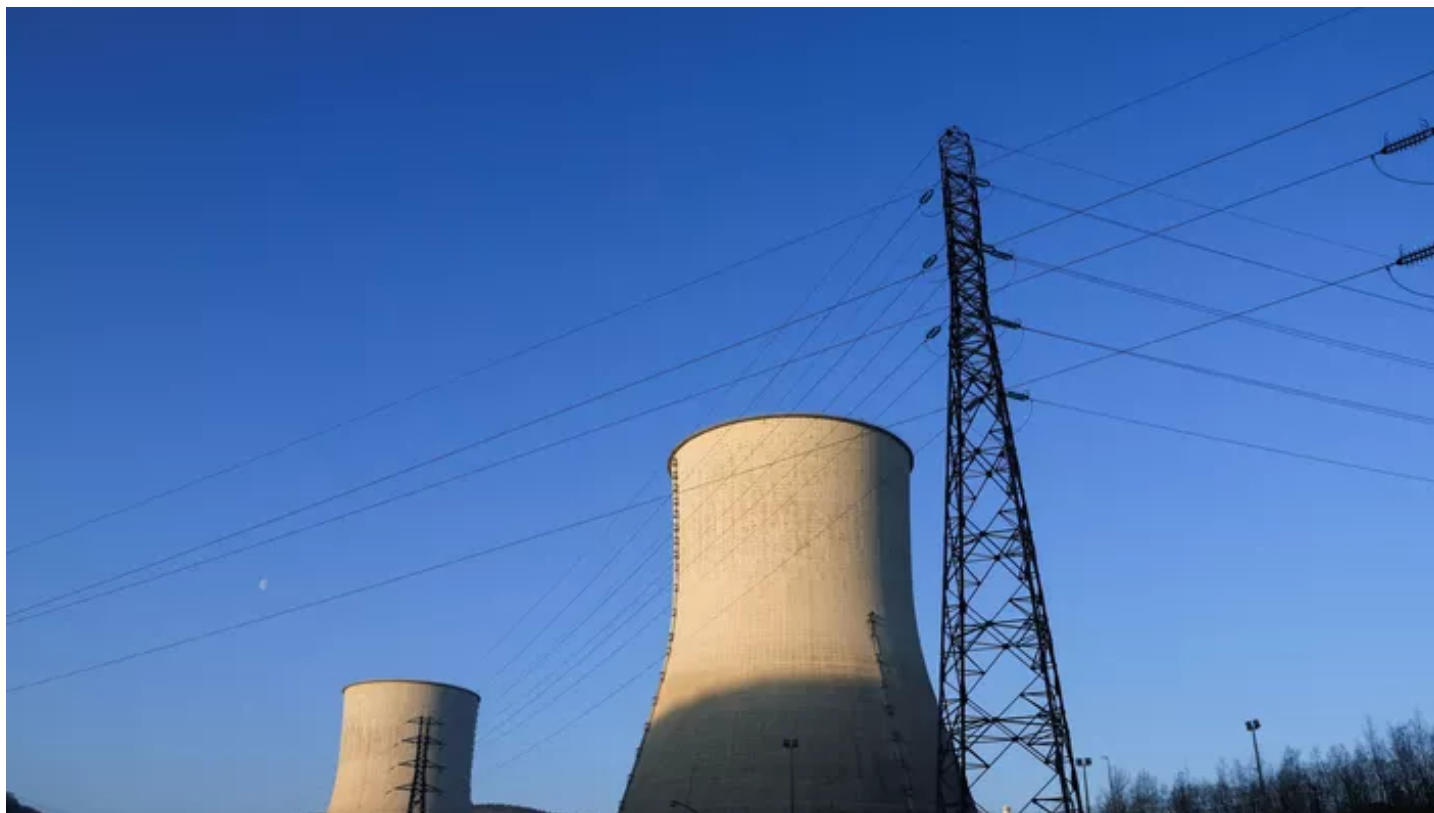


# Départ de feu maîtrisé dans une centrale nucléaire de l'Ardèche

Par Le Figaro avec AFP

Publié il y a 1 heure



Centrale nucléaire près de Chooz (image d'illustration). PASCAL ROSSIGNOL / REUTERS

Un départ de feu a mobilisé les pompiers et les équipes EDF ce dimanche en fin de matinée *«dans la partie non nucléaire»* de la centrale de Cruas-Meysse, a-t-on appris auprès d'EDF, confirmant des informations de France Bleu Drôme Ardèche et du *Dauphiné Libéré*.

*«L'intervention des pompiers et des équipes EDF ont permis de déclarer le feu éteint à 12h37»*, selon EDF. *«La situation étant maîtrisée, les équipes seront progressivement démobilisées, en accord avec l'ASN»* (Autorité de sûreté nucléaire), a-t-on indiqué de même source. Une alarme incendie s'était déclenchée vers 11h15 *«suite à l'échauffement d'une gaine de ventilation dans la salle des machines de l'unité de production n°1 dans la partie non nucléaire des installations»*.

## Gaine fondue et dégagement de fumée

*«En application des procédures de gestion de ce type d'événement, le plan d'urgence interne 'incendie hors zone contrôlée' a été mis en œuvre pour disposer de l'ensemble des compétences nécessaires en cas d'évolution défavorable de la situation»*, précise EDF. *«Les premiers éléments d'analyse montrent que la gaine a fondu entraînant un dégagement de fumée»*, ajoute EDF. Selon l'exploitant, l'incident n'a pas affecté le fonctionnement de l'unité de production n°1 qui *«fonctionne à pleine puissance»*. *«Les unités 2 et 3 sont également à la disposition du réseau»*, tandis que *«l'unité n°4 est à l'arrêt programmé pour réalisation de sa visite partielle»* depuis samedi.

La France subit actuellement une moindre disponibilité de son parc nucléaire, liée à un calendrier de maintenance chargé, en outre perturbé par les confinements de 2020. Le gestionnaire du réseau électrique RTE a annoncé vendredi qu'il maintenait sa «*vigilance sur la fin de l'hiver*» pour l'approvisionnement du pays. Pour se donner un peu de marge, le gouvernement a assoupli les limites d'utilisation de ses dernières centrales à charbon cet hiver.