

# Île-de-France : pourquoi votre smartphone ne vous permet plus d'accéder au métro

Alors que les tickets en carton sont peu à peu retirés de la vente, Île-de-France Mobilités développe des alternatives numériques. Problème : les nouvelles cartes SIM d'Orange et Sosh ne permettent plus d'utiliser son smartphone pour valider un titre. Explications.



L'utilisation du smartphone pour valider son titre de transport à l'entrée des stations avait été permise grâce à un partenariat avec Orange... qui a pris fin. Une nouvelle solution est en cours de développement. (Illustration). LP/Philippe Lavieille



Par Sébastien Compagnon et Damien Licata Caruso



Le 3 novembre 2021 à 16h33

1

Un pas en avant, un pas en arrière. La modernisation du système de billettique en vigueur sur les réseaux de transports en commun en Île-de-France n'est pas un long fleuve tranquille. Depuis le 14

**Cet article est réservé aux abonnés**

S'abonner à partir de 1€

Déjà abonné ? [Se connecter](#)

S'abonner pour lire la suite

Déjà abonné ? [Se connecter](#)

## Dans la rubrique Transports IDF

[Train Paris-Clermont : le trajet cauchemardesque de 1200 passagers, arrivés avec six heures de retard](#)

[Transports du Grand Paris : les perturbations du week-end des 30 et 31 octobre](#)

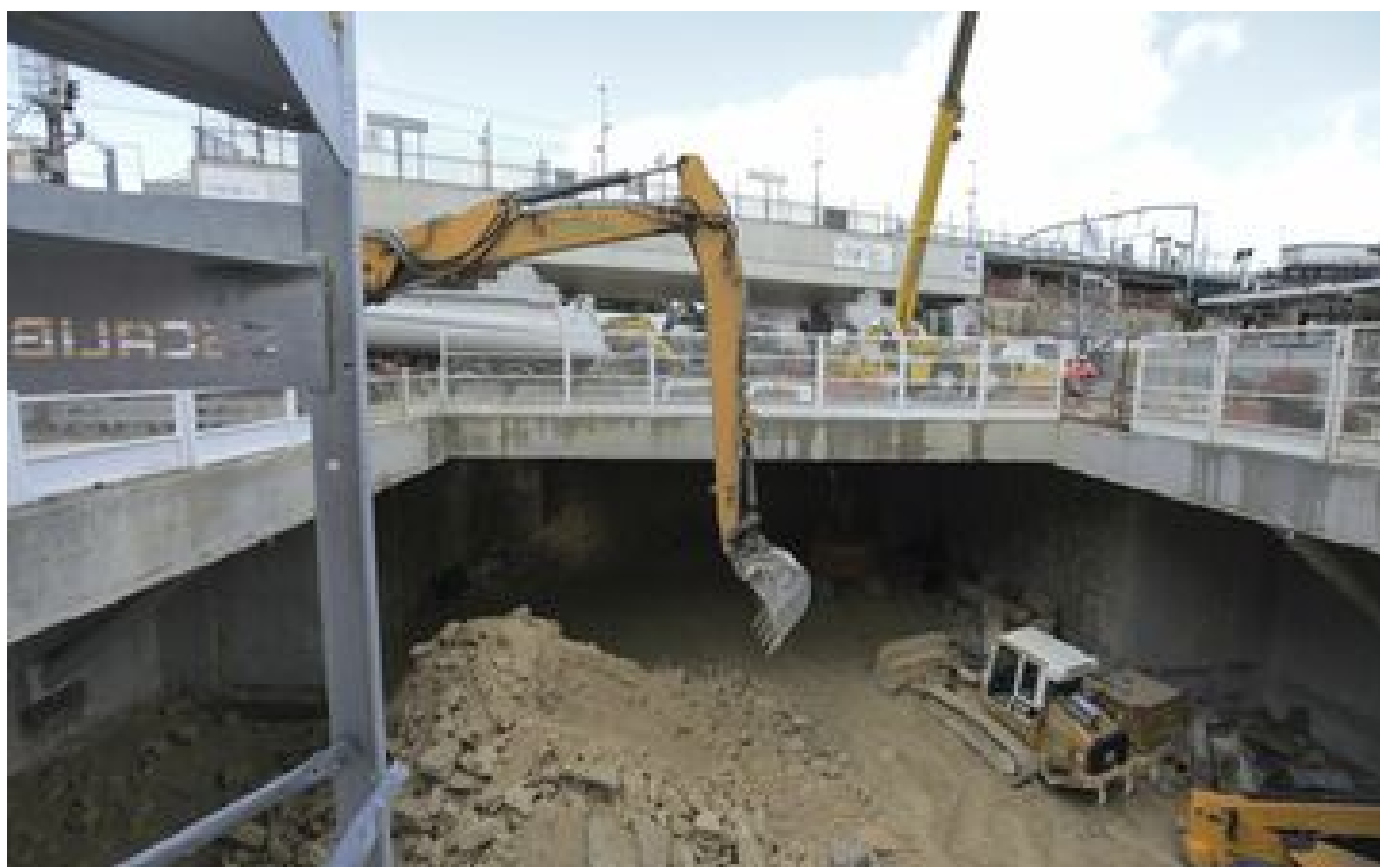
Abonnés [Vélo cargo : la marque Moustache dévoile un modèle «rallongé» pour transporter courses et enfants](#)

[VOIR LES COMMENTAIRES](#)

## Transports IDF



Abonnés **Vélo cargo : la marque Moustache dévoile un modèle «rallongé» pour transporter courses et enfants**



Abonnés **L'Île-de-France n'a jamais produit autant de déblais de chantier**



Abonnés **Paris : pluie de PV sur des chauffeurs de taxi pourtant garés en station**



Abonnés **Yvelines : après la découverte d'un polluant, 240 000 tonnes de déblais de chantier devront être évacuées**