

Info


[Accueil](#)
[Info](#)
[Info Nantes](#)
[Nantes. Le pont de Bellevue va être doublé pour désengorger le périphérique](#)

Jeudi 21 octobre 2021 19:52



Nantes. Le pont de Bellevue va être doublé pour désengorger le périphérique



Le pont de Bellevue va être doublé, les forages préparatoires au chantier ont commencé. © Archives Ouest-France

L'État étudie cinq solutions pour désengorger le périphérique de Nantes, à hauteur de Bellevue. Toutes prévoient le doublement du pont. L'enquête publique démarre en novembre.

C'est un projet qui date de 2017 et qui entre dans le concret. L'État prépare le doublement du pont de Bellevue qui permet au [périphérique](#) de [Nantes](#) d'enjamber la Loire.

Des études ont en effet été menées. Elles dégagent cinq scénarios. Tous prévoient la construction d'un nouveau pont, en aval de l'existant. Il comprendra deux ou trois voies et une piste cyclable, tandis qu'une bande d'arrêt d'urgence sera aménagée sur le pont actuel.

« **Les élus métropolitains ont donné un avis favorable à ce projet**, commente le vice-président de la Métropole en charge des déplacements, Bertrand Affilé. **Le nouveau pont prévoit des voies réservées aux bus, ce qui est important pour nous. Aujourd'hui, seuls des cars Aléop passent par là, mais pourquoi pas y mettre aussi des bus de la Semitan s'ils peuvent accéder et sortir du pont facilement.** » Des voies réservées au covoiturage sont également envisagées.

Les études comprennent aussi le réaménagement des bretelles allant de l'A811 et de la Prairie de Mauves vers le périphérique. Deux des cinq variantes proposent aussi une amélioration des conditions d'accès au périphérique pour les automobilistes venus du Choletais via la RN249 : deux voies de raccordement seraient alors créées.

Solution choisie en 2022

Une phase de concertation sur ce projet va s'ouvrir en novembre et pour cinq semaines, autour de la commission nationale du débat public, qui a désigné l'ingénieur de l'INRA Alain Radureau comme garant. Il s'agit de présenter les cinq variantes et de prendre l'avis du public. La solution retenue sera annoncée en 2022.

En attendant, des sondages géotechniques ont démarré, depuis dix jours, dans la Loire, pour connaître la nature du sous-sol et définir les fondations à prévoir. Des forages sont réalisés depuis un ponton flottant.

Les piles du futur pont seront installées dans l'alignement des piles déjà existantes.

Newsletter maville

Abonnez-vous à la newsletter - Nantes

Exprimez-vous ! 43

Débat. Justice : regardez-vous les procès diffusés sur France TV ?

L'info en continu

Grève SNCF sur l'axe...

22/10/21 - 13:49

ENTRETIEN. Gestion de la Loire ...

22/10/21 - 13:34

Dominique A, conteur de «Pierre...

22/10/21 - 13:00

Mini-centrale nucléaire à...

22/10/21 - 12:57

Nantes. Démarchage illégal ...

22/10/21 - 12:39

 N°1 **Nantes. Opération escargot des gilets jaunes sur le...**

 N°2 **Près de Nantes. Un job dating pour pourvoir 100 postes...**

 N°3 **Météo. Un très fort coup de vent touchera l'Ouest et...**

 N°4 **Près de Nantes. Une cyberattaque au lycée de la Joliverie**

 N°5 **Mort du footballeur Emiliano Sala. Ces SMS déconcertants...**

Quiz et jeux

Retrouvez d'autres actus sur la commune de :

Nantes

Donnez votre avis



Abonnez-vous 1^{er} mois offert



Acheter le journal du jour



Les avis des internautes

* Votre commentaire...

Envoyer



Enfin!! Ils n'auraient pas pu y penser lorsqu'ils ont effectué les travaux de mise en continuité du periph, entre 2003 et 2007? Les aménagements autour de ce pont sont une aberration: - Goulot d'étranglement en arrivant de la 4 voies de Cholet : passage de 2 voies à une. Bouchons le matin -bretelle de sortie vers Cholet en devers, et sans voie de ralentissement: du coup c'est la voie de droite du periph qui sert à ça => bouchon aux heures de pointe -bretelle d'accès au periph en venant de l'A811 avec un dernier virage beaucoup trop prononcé, impliquant une vitesse bien trop basse pour s'insérer sur le periph de façon fluide, qui est de toutes façons bloqué par le bouchon du point ci-dessus. -flux important venant de cette bretelle (Paris=> sud) qui doit croiser le flux important direction Cholet le soir => bouchons tous jours aux heures de pointe. - personnes qui "descendent" du periph pour prendre le rond-point à la sortie de la prairie de Mauves pour remonter aussitôt, engendrant des bouchons sur la prairie de Mauves. -idem pour les personnes arrivant de l'A811, qui ne prennent pas la bretelle (saturée) direction periph sud, mais vont jusqu'au rond-point et remontent sur le periph, bloquant là aussi les personnes arrivant de la Prairie de Mauves

Réagir à cet avis

Donnez votre avis



RUBRIQUES SITE MAVILLE

Accueil

Info

Sport

Restaurants

Cinéma

Sorties

Jeux

Shopping

Météo

Pratique

Bons plans du jour

Devenez annonceur

Cookies

Données personnelles

Mentions légales

Plan du site

Contact

Modifier le consentement

SITES OUEST-FRANCE

Ouest-France

Ouest-France Auto

Ouest-France Immo

Ouest-France Emploi

Ouest-France Solidarité

Incubateur OFF7

Compareur Assurances

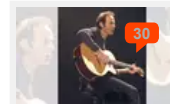
Infocale



Quiz. Connaissez-vous bien Georges Brassens ?



Quiz. Journée mondiale du pain



5 questions sur... Jean-Jacques Goldman

Tous les quiz

Angers Brest Caen Clermont-Ferrand Le Mans Lille Lorient Marseille Montpellier Nice Nîmes Quimper Rennes Toulon Tours Vannes
 Challans Cholet La Baule La Roche sur Yon Laval Les Sables d'Olonne Saint Gilles Croix de Vie Saint-Nazaire Saumur



Les applications mobiles Ouest-France disponibles en téléchargement

maville

par

ouest
france 

© Copyright maville.com | WEB66

