

Covid-19 : vols annulés et écoles fermées en Chine après la découverte de nouveaux cas

Seuls 13 nouveaux cas ont été détectés dans le pays ce jeudi. Mais, avec sa volonté de maintenir une politique «zéro infection», la Chine a très vite réagi.



La Chine multiplie les campagnes de dépistage et les confinements locaux. AFP/STR



Par Le Parisien avec AFP



Le 21 octobre 2021 à 14h55

0

La réaction ne s'est pas fait attendre. La Chine a annulé, ce jeudi, des centaines de vols, fermé des écoles [et intensifié les dépistages](#) dans certaines régions après la découverte de cas de Covid-19 liés à un groupe de touristes.

Le pays maintient une politique sanitaire [qui vise le « zéro infection »](#), avec une limitation drastique des entrées sur son territoire, des

Covid-19 : vols annulés et écoles fermées en Chine après la découverte de nouveaux cas - Le Parisien
quarantaines obligatoires, des confinements et [des tests dès l'apparition de quelques cas](#).

Couplées au suivi des déplacements via des applications mobiles, ces mesures ont permis à la Chine de reprendre une activité sociale et économique quasi-normale depuis 2020. Seuls deux morts ont été enregistrés en plus d'un an.

Confinements locaux et dépistages massifs

Des cas sporadiques sont toutefois régulièrement recensés. Le pays a ainsi enregistré ces derniers jours [quelques dizaines de malades du Covid-19](#), tous liés à un couple de personnes âgées ayant participé à un voyage organisé. Au départ de Shanghai, ils se sont rendus dans l'ex-capitale Xi'an (nord), connue pour son armée enterrée en terre cuite, dans la province du Gansu (nord-ouest) puis en Mongolie intérieure (nord).

À lire aussi Confinement, «forteresse de fer» et tests par millions : en Chine, tout est fait pour éviter une reprise du Covid

En réaction, les autorités locales ont fermé des sites touristiques, des écoles et des lieux de divertissement. Elles ont également imposé le confinement de certains quartiers et ordonné des dépistages massifs.

Les aéroports des régions touchées ont par ailleurs annulé, ce jeudi, des centaines de vols, selon le site spécialisé VariFlight. Environ 60 % des départs prévus à destination des aéroports de Xi'an et de Lanzhou, qui compte quelque 4 millions d'habitants, ont ainsi été supprimés. Lanzhou, capitale du Gansu, a d'ailleurs conseillé à ses habitants de ne pas quitter la ville sauf raison impérative.

Le ministère chinois de la Santé a fait état, ce jeudi, de 13 nouveaux cas de Covid-19 au niveau national.

Dans la rubrique Santé

[Mieux vaut écarter certains sucres de son assiette pour réduire les troubles digestifs](#)

Covid-19 : la troisième dose du vaccin Pfizer efficace à 95,6%, annonce le laboratoire

Abonnés Violences gynécologiques : «J'étais persuadée qu'un examen, c'était soit de la violence, soit du jugement»

[VOIR LES COMMENTAIRES](#)

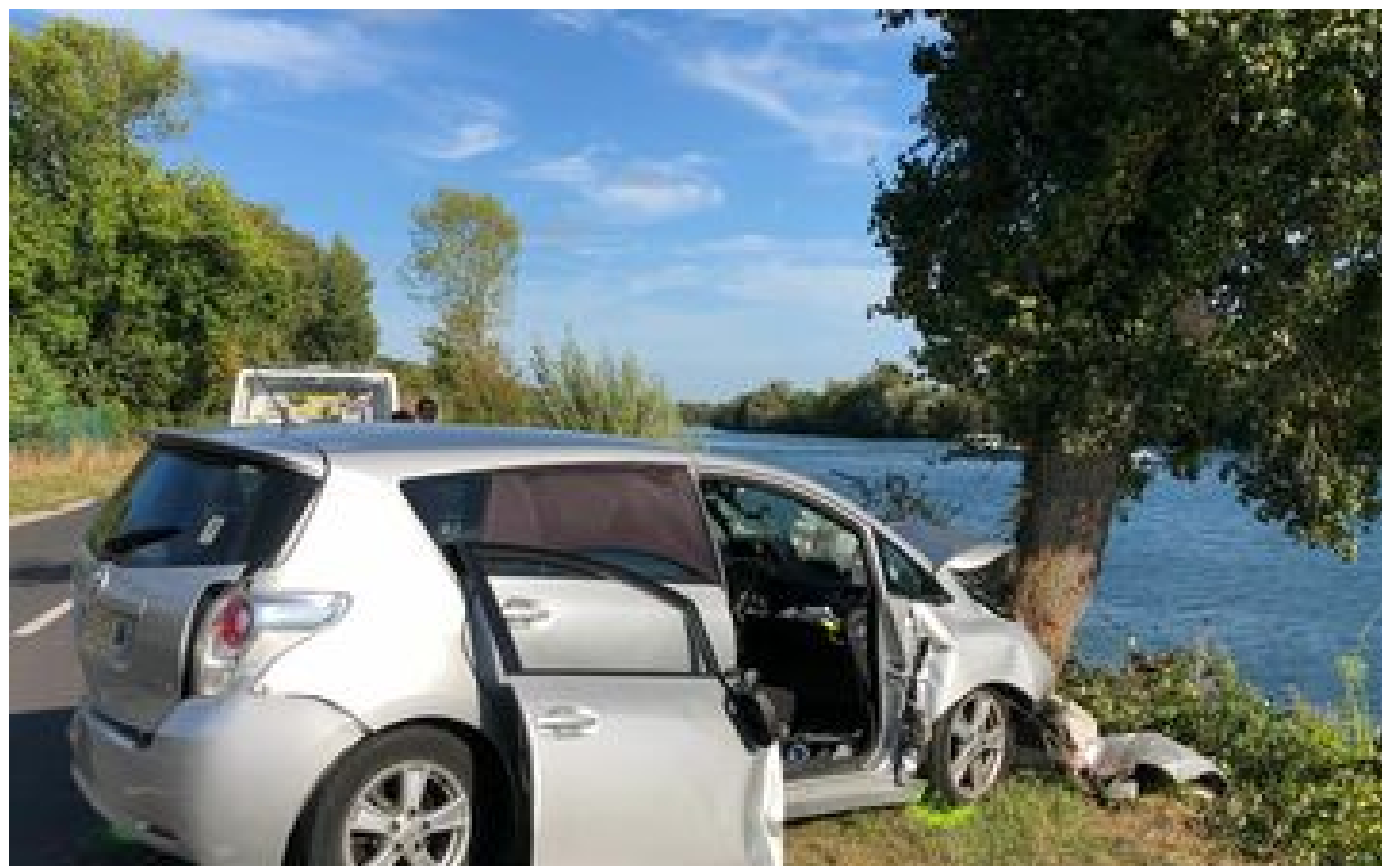
Santé



Mieux vaut écarter certains sucres de son assiette pour réduire les troubles digestifs



Covid-19 : la troisième dose du vaccin Pfizer efficace à 95,6%, annonce le laboratoire



Sécurité routière : baisse de 15% du nombre de morts en septembre



Bronchiolite : le stade épidémique atteint presque partout en France