



Info


[Accueil](#) [Info](#) [Info Lorient](#) [Lexique LGBT + : Utiliser les bons mots](#)

Vendredi 02 juillet 2021 18:01



Lexique LGBT + : Utiliser les bons mots

Newsletter maville

Abonnez-vous à la newsletter - Lorient

Exprimez-vous !

Débat. Football : comment jugez-vous l'Euro des Bleus ?

L'info en continu

VIDÉO. Rennes, terrain...

02/07/21 - 17:31

ENTRETIEN. « Les gens ont...

02/07/21 - 17:08

Agriculture. Eureden incite à...

02/07/21 - 17:06

Sur la route des falaises à...

02/07/21 - 17:00

Loïc Chesnais-Girard,...

02/07/21 - 16:35

 N°1 **Lorient. Une octogénaire découverte morte dans...**

 N°2 **Tour de France. La spectatrice responsable de la chute...**

 N°3 **Lorient. Une jeune femme piégée dans la vase sur le...**

 N°4 **Tour de France. Où en est l'enquête sur la...**

 N°5 **Morbihan. Grèves dans l'agroalimentaire : « Il y a...**

Quiz et jeux



La Pride de ce samedi ne sera pas limitée aux seuls « LGBT ». Il s'agira pour les organisateurs de célébrer toutes les fiertés. © archives

En marge de la Pride organisée à Lorient le 2 juillet 2021, nous vous proposons de revenir sur certains mots importants, pour mieux comprendre l'événement.

On connaît souvent les deux premières lettres de l'acronyme « LGBT + », en l'occurrence : **lesbienne** et **gay**. Mais à quoi font référence les suivantes et quelles sont celles comprises dans le « + », qui vise à inclure les autres minorités sexuelles et de genre ?

Désigner les orientations sexuelles, ou leur absence

Le « B » renvoie à la **bisexualité**, le fait qu'une personne ressent de l'attraction sexuelle pour les personnes du même genre et du genre opposé. Les personnes **asexuelles** ne ressentent quant à elles de l'attraction sexuelle pour personne.

Genre, sexe et identité

Le **genre**, construit socialement, est à différencier du sexe, qui est lui biologique. Le « T » de « LGBT » fait ainsi référence aux personnes **transgenres**, qui ne s'identifient pas au genre qui leur a été assigné à la naissance. On retrouve également le terme **intersexe**, qui désigne des personnes qui, à la naissance, présentent des caractéristiques sexuelles qui ne sont pas strictement masculines ou féminines.

Une variété au service de l'inclusion

De nombreux autres termes existent pour désigner la diversité des identités et expressions de genre, de même que celles des attractions sexuelles ou affectives. Le terme anglais **queer** (le « Q » de LGBTQ +) est par exemple revendiqué par les personnes qui ne se reconnaissent pas dans la division binaire traditionnelle des genres et des sexualités. L'affirmation plus ou moins publique d'une identité ou orientation sexuelle sortant des normes traditionnelles peut passer par ce qu'on appelle le **coming out**.

Margot BARBEROUSSE et Glenn GILLET. Ouest-France

Retrouvez d'autres actus sur la commune de :



Donnez votre avis



Abonnez-vous 1^{er} mois offert

Acheter le journal du jour



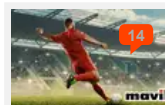
Les avis des internautes

* Votre commentaire...

* Votre email

Envoyer

en Europe



Quiz. Les joueurs de football européens emblématiques



Quiz : Les capitales européennes

Tous les quiz

RUBRIQUES SITE MAVILLE

Accueil

Info

Sport

Restaurants

Cinéma

Sorties

Jeux

Shopping

Météo

Pratique

Deal du jour

Devenez annonceur

Cookies

Données personnelles

Mentions légales

Plan du site

Contact

Modifier le consentement

SITES OUEST-FRANCE

Ouest-France

Ouest-France Auto

Ouest-France Immo

Ouest-France Emploi

Ouest-France Solidarité

Incubateur OFF7

Comparateur Assurances

Infocale

Angers Brest Caen Clermont-Ferrand Le Mans Lille Marseille Montpellier Nantes Nice Nîmes Quimper Rennes Toulon Tours Vannes
Dinan Fougères Guingamp Lannion-Perros Ploermel Pontivy Redon Saint-Brieuc Saint-Malo Vitré



Les applications mobiles **Ouest-France** disponibles en téléchargement



par



© Copyright maville.com | WEB66

