



Info


[Accueil](#)
[Info](#)
[Info en continu](#)
[L'approvisionnement électrique s'annonce incertain en février](#)

Jeudi 19 novembre 2020 21:23



L'approvisionnement électrique s'annonce incertain en février 8

Newsletter maville

Abonnez-vous à la newsletter - Nantes

Exprimez-vous ! 338

Confinement : approuvez-vous les mesures du gouvernement ?

L'info en continu

Saint-Nazaire. Le duo...

21/11/20 - 19:04

INSOLITE. Confiné, il crée son...

21/11/20 - 18:35

Saint-Herblain. « Je n'ose...

21/11/20 - 18:27

FC Nantes. Kévin Lejeune,...

21/11/20 - 17:58

Saint-Nazaire. Une centaine de...

21/11/20 - 17:52

Infos les + lues

Infos les + commentées

 N°1 **Nantes. Deux mineures se sont carapatées au volant...**

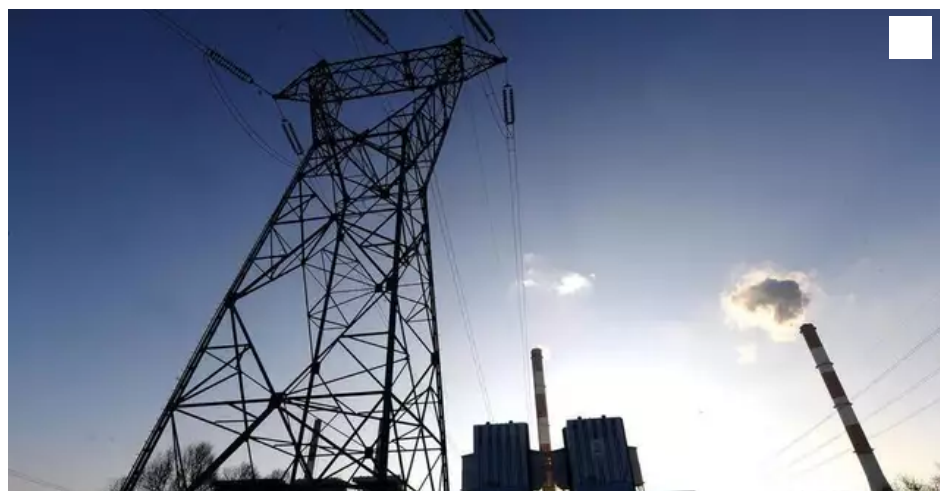
 N°2 **Saint-Sébastien-sur-Loire. La construction d'un...**

 N°3 **REPORTAGE. Saint-Herblain. Patrouille de police dans les...** 3

 N°4 **Confinement. Nantes : la gendarmerie regrette « un...** 3

 N°5 **Agglo de Nantes. Huit arbres ont été coupés tôt ce...** 1

Quiz et jeux



La centrale électrique de Cordemais en Loire-Atlantique. © ARCHIVES FRANCK DUBRAY, OUEST-FRANCE

Entre météo douce, baisse de la consommation électrique en raison du confinement et réorganisation des arrêts de tranches nucléaires, le début d'hiver s'annonce « serein » selon le Réseau de transport d'électricité. Les risques de difficultés d'approvisionnement sont reportés à début 2021.

Lire aussi : "En cas de vague de froid, le mois de février sera « difficile » pour l'approvisionnement électrique"

En juin 2020, Réseau de Transport d'électricité (RTE) avait exprimé des inquiétudes fortes sur l'équilibre de l'approvisionnement électrique en France, pour cette fin d'année.

Ce jeudi 19 novembre, Xavier Piechaczyk, président de **RTE**, s'est montré plus serein pour le mois de décembre, pour trois raisons : « **Une consommation inférieure de 5 % aux prévisions, du fait des mesures de confinement ; un risque réduit de connaître une vague de froid dans les quarante-cinq jours et une disponibilité de 45 GW dans le parc nucléaire français.** »

1 000 MW en provenance de l'Angleterre

La vigilance est en revanche toujours de mise pour début 2021, surtout en février, où treize arrêts de réacteurs sont programmés, ce qui accroît le risque en cas de températures inférieures aux normales de saison et de manque de vent.

Dans le Grand Ouest, le risque d'écroulement de la tension électrique paraît moins élevé que l'hiver dernier. RTE table sur le redémarrage du réacteur 2 de Flamanville (1 300 MW), fin novembre, sur le retour de la centrale thermique de Cordemais, et sur l'apport d'IFA2, nouvelle liaison sous-marine d'une capacité de 1 000 MW en courant continu entre la côte sud de l'Angleterre et la Normandie, effective à la mi-décembre.

Le dispositif Écowatt élargi à toute la France



réduire les pics de consommation.

À chaque instant, sur le site www.monecowatt.fr, des signaux clairs (de vert à rouge) guident le consommateur pour adopter les bons gestes à domicile ou sur le lieu de travail. Lorsque la consommation des Français est trop élevée, une alerte sms « vigilance coupure » est envoyée aux inscrits pour inciter chaque citoyen à réduire ou décaler sa consommation.

Liza MARIE-MAGDELEINE. Ouest-France

Donnez votre avis



Abonnez-vous 1^{er} mois offert



Acheter le journal du jour



Les avis des internautes

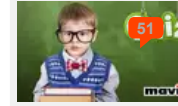
* Votre commentaire...

* Votre email

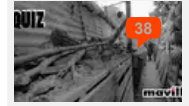
Envoyer



ConfQuiz. Que savez-vous des présentateurs TV ?



ConfQuiz. Test votre niveau en conjugaison !



ConfQuiz. 10 questions sur la Première Guerre mondiale

Tous les quiz



Nantes maville.com

J'aime cette Page 40 K mentions

Contenus sponsorisés par Digiteka

250 manifestants à Douarnenez contre la loi « Sécurité globale »

Video Smart Player invented by Digiteka



Procureur

Une petite fréquence dans les fils et hop le compteur linky se chargera de la coupure à distance chez le citoyen. C'est pas beau le progrès...

Réagir à cet avis



Procureur

Et dire qu'il y a des intelligents qui se réjouissent d'avoir fait fermer Feissenheim pour remettre en route des centrales à charbon.

Réagir à cet avis



Bendo7222

Et si on commençait par éteindre toutes ces zones commerciales ainsi que un lampadaire sur deux depuis le temps qu'on en parle!

Réagir à cet avis

proportion totale du nucléaire: quel est leur moyen de chauffage ? Ont-ils leur électricité, lave linge, lave vaisselle, 1 aspirateur, 1 ou plusieurs téléés ou bien respectent-ils leurs idées en se privant de tout ce qui est relié au nucléaire ???

 Réagir à cet avis



Boitelgc

La France devient -elle un pays du tiers monde ?

Commentaire

 Réagir à cet avis

Bendo7222

... non, seulement un pays à la botte de l'Europe et de sa gouvernance Allemande



Maraboudficelle


On pourra toujours acheter de l'électricité aux Chinois qui vont, intelligemment eux, construire une centaine de centrales nucléaires.

 Réagir à cet avis



micbro46

Nous voulons du tout électrique et nous voulons supprimé notre principale ressource le nucléaire. Les Anglais ? Les Allemands ont des centrales aux charbons; Pauvre monde qui marche sur la tête.

 Réagir à cet avis

Donnez votre avis



RUBRIQUES SITE MAVILLE

Accueil

Info

Sport

Restaurants

Cinéma

Sorties

Jeux

Shopping

Météo

Pratique

Deal du jour

Devenez annonceur

Cookies

Données personnelles

Mentions légales

Plan du site

Contact

Modifier le consentement

SITES OUEST-FRANCE

Ouest-France

Ouest-France Auto

Ouest-France Immo

Ouest-France Emploi

Ouest-France Solidarité

Incubateur OFF7

Comparateur Assurances

Infocale

Angers Brest Caen Clermont-Ferrand Le Mans Lille Lorient Marseille Montpellier Nice Nîmes Quimper Rennes Toulon Tours Vannes
Challans Cholet La Baule La Roche sur Yon Laval Les Sables d'Olonne Saint Gilles Croix de Vie Saint-Nazaire Saumur



Les applications mobiles **Ouest-France** disponibles en téléchargement